



MURAKAMI

Smartmesh



 **Nittoku**

Smartmesh

 Nittoku

Smartmesh has memory

(SPA) Smartmesh tiene memoria

But what is mesh memory?

(SPA) Pero, ¿A que se refiere la memoria de la malla?

Mesh memory refers to the mesh's ability to retain tension, print after print, job after job for the life of the screen

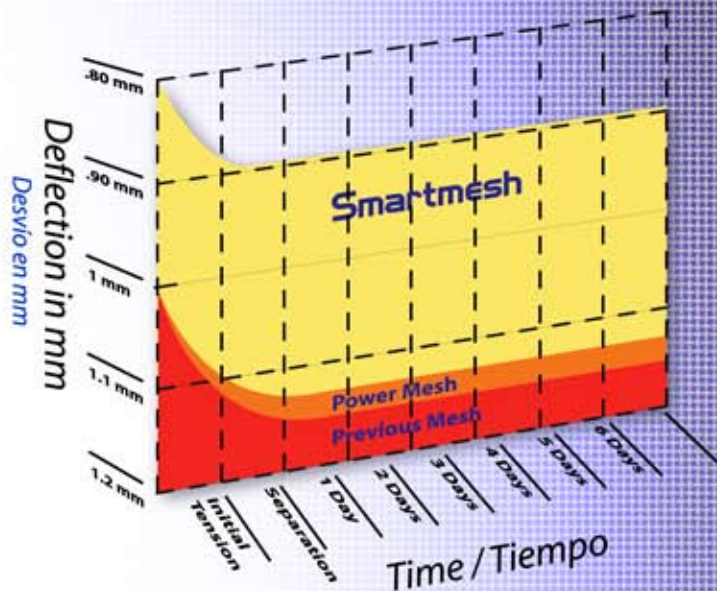
(SPA) *La memoria de la malla se refiere a la habilidad de malla para retener la tensión, la impresión después de la impresión, el trabajo después del trabajo, para la mejor vida de la pantalla.*

Compared to our previous industry leading mesh, Smartmesh achieves stable tension levels faster.

(SPA) Comparando con la industria previa especializadas en mallas, Smartmesh logra los mejores niveles fijos para que la tensión de la malla sea más rápidamente.

Our proprietary thread technology establishes a new standard in screen printing mesh. Smartmesh helps you achieve consistent registration job after job.

(SPA) Nuestra propia tecnología de hilo establece un estándar nuevo en la malla al imprimir las pantallas. Logre un registro adecuado con Smartmesh.



MURAKAMI

Smartmesh
 Nittoku



Accumulated Elongation Percentage

(SPA) El Porcentaje Acumulado de Elongación (PAE)

What is AEP? ¿Qué es PAE?

AEP refers to the continued stretching of the mesh thread over the life of the screen. Thread becomes thinner and more fragile losing tension and print quality.

(SPA) PAE se refiere a la tensión continua del hilo de malla sobre la pantalla. El hilo llega a ser más delgado y más frágil, perdiendo sus propiedades originales.

Smartmesh's proprietary thread engineering remains stable resulting in consistent printing characteristics from first print run to last.

(SPA) Smartmesh está diseñado para que el hilo de la malla tenga una impresión constante de primera a última impresión.

Tension forces weaken typical threads causing thinner, weaker threads over time and loss of mesh tension.

(SPA) La fuerza de las tensiones hace que los hilos sean más débiles, esto causa con el tiempo la pérdida de la tensión en la malla.

Smartmesh

Smartmesh's proprietary thread technology maintains thread diameter, tension levels, and print characteristics.

(SPA) La tecnología de los hilos de Smartmesh logra mantener el diámetro del hilo, niveles de tensión y calidad en las características de la impresión.

Thread diameter loss and tension loss on stretch and glue. Mesh becomes fragile.

(SPA) Evita la pérdida del diámetro en el hilo. (La tensión se pierde al momento de tensar y el pegamento de la malla tiende a ser frágil).

1-323-980-0662

1-800-562-3534



Nittoku Headquarters

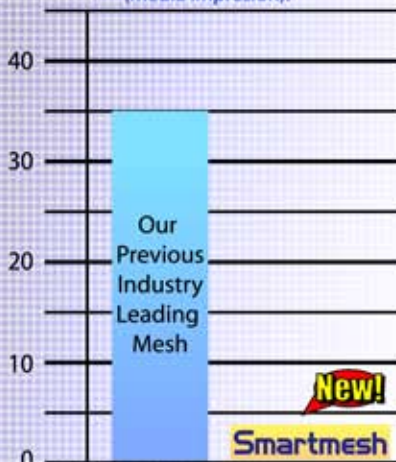
Improved Mesh Thread Treatment

(SPA) **Mejoramiento del Hilo en la Malla.**

Smartmesh now includes our exclusive thread surface treatment technology. The benefits?

(SPA) *Smartmesh ahora incluye nuestro hilo exclusivo con tratamiento tecnológico. ¿Cuáles son los beneficios?*

Number of peeled halftone Dots
Número de puntos a media tinta
(media impresión):

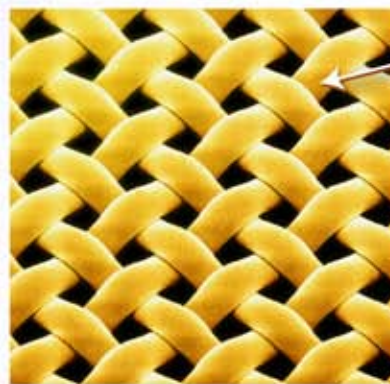


Dot Size .2mm ~ 200 Dots
Peeled with Scotch Tape #810
Tamaño punteado de .2 mm & 200 Puntos
Manejados con la cinta adhesiva #810

Adhesion / La adhesión

Incredible emulsion bond resulting in powerful adhesion that significantly enhances stencil durability.

(SPA) Mayor durabilidad en la adhesión de la emulsión y más durabilidad en la impresión.



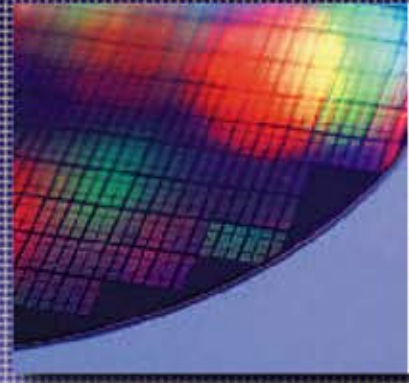
Micro 'tooth' thread surface promotes emulsion bonding.

(SPA) Micro hilos "dentales" provocan mejor manejo en la emulsión.



MURAKAMI

Smartmesh
@Nittoku



Improved Mesh Thread Treatment

(SPA) El mejor tratamiento del Hilo en la malla

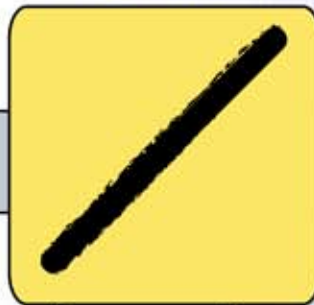
Ink Transfer / La Transferencia de la tinta

Improved ink transfer to the substrate. Inks move through the mesh with less resistance.

(SPA) Mejor transferencia de tinta al sustrato. La tinta trabaja mejor a través de la malla con menor resistencia.

Our Previous Mesh
Nuestras mallas anteriores

Smartmesh



Thread surface 'tooth' forms ink film to allow ink to slip through mesh easily.

(SPA) La superficie del hilo dental permite que la tinta resbale por la malla fácilmente.

This is similar to dimples on a golf ball creating a slippery boundary layer.

(SPA) Esto es semejante a una pelota de golf con hoyuelos y con una base resbaladiza en su superficie.

Substrate - Substrato: PET Film
Length - Longitud: 1.5 mm
Width - Anchura: 0.15 mm
Angle - Angulo: 60 degrees - 60 grados
Mesh - Malla: Smartmesh 330S
Thread - Hilo: 30 microns - 30 micras

1-323-980-0662

1-800-562-3534



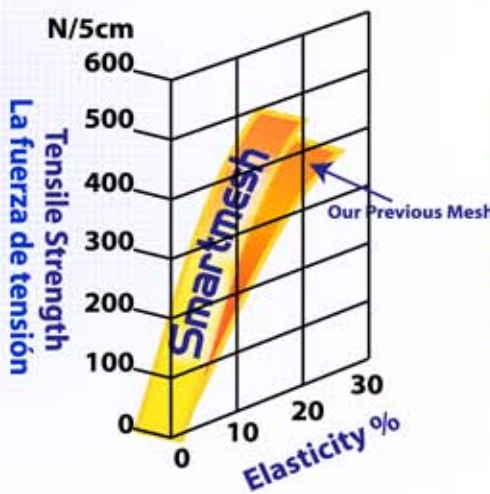
Screen Strength/Strain Curves

(SPA) Fuerza de la pantalla/Tensión de las curvas

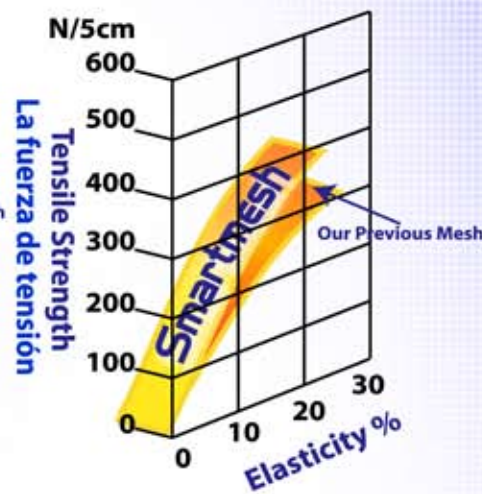
Smartmesh achieves improved high tension strength combined with better elasticity resistance. Both Warp and Weft threads are balanced for optimum printing performance.

(SPA) *Smartmesh logra la combinación de la tensión, elasticidad y resistencia. Cualquier tipo de hilo es optimizado para mejores resultados en la impresión.*

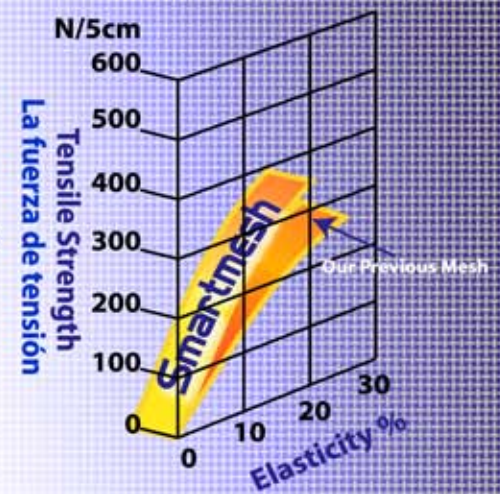
300S 34 micron thread



330S 30 micron thread



420S 27 micron thread



Stronger Mesh, Higher Tensions, Lower Elongation, Better Prints

(SPA) *Malla más fuerte, tensiones más altas, menor elongación, da como resultado mejor impresión.*



MURAKAMI

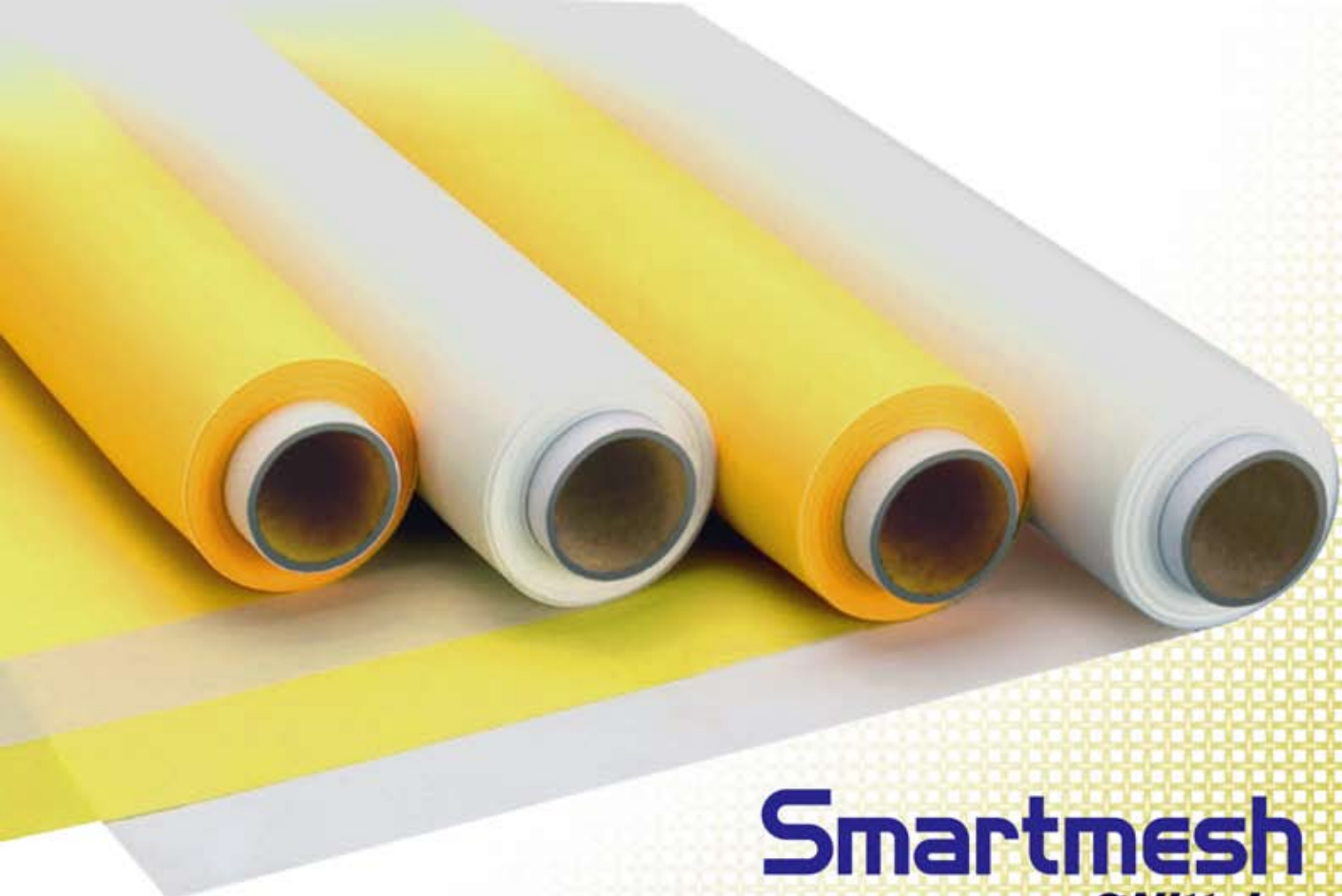
Smartmesh
Nittoku

SMARTMESH**high tension low elongation monofilament polyester**

(SPA) Alta tensión menor elongación en el monofilamento de poliéster.

MESH COUNT (PER INCH)	THREAD DIAMETER (MICRONS)	MESH COUNT (PER CM)	TYPE OF WEAVE (PW/TW)	MESH OPENING (MICRONS)	OPEN AREA (%)	FABRIC THICKNESS (MICRONS)	THEORETICAL INK VOLUME (CU. CM/SQ.M)
MEDIDA DE LA MALLA (POR PULGADA)	DIAMETRO DEL HILO (MICRONES)	MEDIDA DEL MALLA (POR CM)	TIPO DE ARMASÓN (PW/TW)	APERTURA DE LA MALLA (MICRONES)	AREA ABIERTA (%)	GROSOR (%)	VOLUMEN DE TINTA (CU CM/CU.M)
15	400	6	Plain Weave	1293	58	776	450
25	250	10	Plain Weave	766	56	470	263
40	200	16	Plain Weave	435	47	340	160
60	120	24	Plain Weave	303	51	205	105
60	145	24	Plain Weave	278	43	215	93
70	71	27	Plain Weave	292	65	115	74
74	120	29	Plain Weave	223	42	205	86
80	71	31	Plain Weave	247	60	115	69
86	100	34	Plain Weave	195	44	165	73
110	71	43	Plain Weave	160	48	115	55
110	80	43	Plain Weave	151	43	125	53
125	71	49	Plain Weave	132	42	130	55
135	64	53	Plain Weave	124	44	100	44
135	71	53	Plain Weave	117	39	117	46
150	54	59	Plain Weave	115	46	82	38
150	64	59	Plain Weave	105	39	100	39
160	64	63	Plain Weave	95	36	100	36
160	71	63	Plain Weave	88	31	119	37
180	54	71	Plain Weave	87	38	82	31
200	54	79	Plain Weave	73	33	82	27
225	48	90	Plain Weave	65	33	72	24
250	40	100	Plain Weave	62	37	58	21
270	34	106	Plain Weave	60	41	51	21
270	40	106	Plain Weave	54	33	59	19
300	34	120	Plain Weave	51	36	51	18
300	40	120	Plain Weave	45	28	61	17
310	30	122	Plain Weave	52	40	44	18
330	30	130	Plain Weave	47	37	44	16
330	34	130	Twill Weave	43	31	60	19
350	30	140	Plain Weave	43	34	45	15
350	33	140	Plain Weave	40	30	50	15
350	34	140	Twill Weave	39	28	60	17
380	30	150	Plain Weave	35	29	44	13
390	33	150	Plain Weave	32	23	61	14
390	34	150	Twill Weave	31	24	49	12
420	26	165	Plain Weave	34	32	41	13
460	27	180	Plain Weave	33	30	39	12

1-323-980-0662**1-800-562-3534**



Smartmesh

 **Nittoku**



MURAKAMI

1-800-562-3534

1-323-980-0662

745 Monterey Pass Road.
Monterey Park, Ca. 91754

www.murakamiscreen.com